



Air for life

Installatievoorschriften

Signaalversterker

Nederlands



Installatievoorschriften

Signaalversterker



Bewaren bij het toestel

Dit toestel mag door kinderen vanaf 8 jaren en ouder, personen met verminderde geestelijke vermogens, lichamelijke beperkingen of gebrek aan kennis en ervaring, gebruikt worden als ze onder toezicht staan of instructies hebben gekregen hoe het toestel op een veilige manier te gebruiken en zich bewust zijn van de mogelijke gevaren. Kinderen jonger dan 3 jaar moeten worden weggehouden van het toestel, tenzij ze constant in de gaten worden gehouden. Kinderen tussen de 3 en 8 jaar mogen het toestel alleen in- en uitschakelen als ze onder toezicht staan of dat ze duidelijk zijn geïnstrueerd over het veilige gebruik van het toestel en de daaruit voortvloeiende gevaren hebben begrepen, op voorwaarde dat het toestel in de normale gebruikspositie is geplaatst en geïnstalleerd. Kinderen tussen de 3 en 8 jaar mogen de stekker niet in het stopcontact steken, het toestel niet instellen en het toestel niet reinigen of onderhoud uitvoeren wat normalerwijze door de gebruiker wordt gedaan. Kinderen mogen niet met het toestel spelen. **Bestel voor vervangen van het netsnoer altijd een vervangend netsnoer bij Brink Climate Systems B.V. Om gevaarlijke situaties te voorkomen, mag een beschadigde netaansluiting alleen door een hiervoor gekwalificeerd persoon worden vervangen!**

Land: NL

Inhoudsopgave

| | |
|---|----|
| 1 Gebruikershandleiding. | 5 |
| 1.1 Beschrijving van de Signaalversterker. | 6 |
| 1.2 Inhoud van levering. | 7 |
| 2 Technische specificaties. | 8 |
| 2.1 Algemene productspecificatie. | 8 |
| 2.2 Omgevingsinvloeden. | 8 |
| 3 Montage. | 9 |
| 3.1 De Signaalversterker op de muur monteren. | 9 |
| 4 In gebruik nemen. | 11 |
| 5 Probleemoplossing en garantie. | 12 |
| 5.1 Storing. | 12 |
| 5.2 Garantie. | 12 |
| 6 Onderhoud. | 13 |
| 6.1 Algemeen onderhoud. | 13 |
| 7 Conformiteitsverklaring. | 14 |
| 8 Recycling en afvoer. | 15 |

1 Gebruikershandleiding

Geachte klant,

Bedankt voor de aanschaf van deze Signaalversterker. Deze gebruikershandleiding bevat alle benodigde informatie om snel vertrouwd te raken met het product. Wij verzoeken u vriendelijk om deze informatie zorgvuldig door te nemen, alvorens met het product te gaan werken. Deze gebruikershandleiding is bedoeld voor de installateur en de eindgebruiker van de Signaalversterker. Bewaar deze gebruikershandleiding goed! Voor meer informatie of het bestellen van handleidingen, neem contact op met:

Brink Climate Systems B.V.
Postbus 11
NL-7950 AA, Staphorst, The Netherlands
T: +31 (0) 522 46 99 44
F. +31 (0) 522 46 94 00
E. info@brinkclimatesystems.nl
www.brinkclimatesystems.nl

1.1 Beschrijving van de Signaalversterker

Bedoeld en onbedoeld gebruik

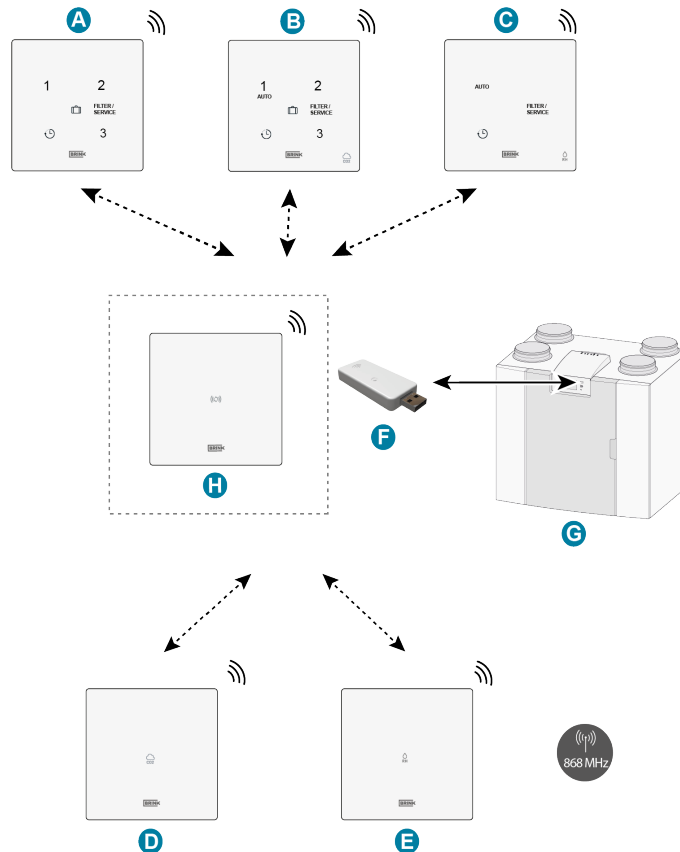
Deze handleiding gaat over de Signaalversterker (Zie H) in onderstaande afbeelding.

De Signaalversterker is bedoeld om het signaalbereik te vergroten tussen de draadloze zender/ontvanger (F) en afstandsbedieningen/sensoren (A-E).

Deze versterker is nodig wanneer het signaal in huis een lange afstand moet afleggen, bij zeer goed geïsoleerde woningen of in situaties waar signaalverstoringen materialen zijn gebruikt.

De Signaalversterker dient geplaatst te worden tussen de draadloze zender/ontvanger en de sensor(en)/afstandsbediening(en) op zo'n manier dat communicatie tussen de draadloze zender/ontvanger en de sensor(en)/afstandsbediening(en) mogelijk is. Dit kan per installatie/woning verschillend zijn.

Plaats de signaal versterker niet direct naast de andere draadloze componenten maar idealiter halverwege tussen de draadloze zender/ontvanger en de sensor(en)/afstandsbediening(en).



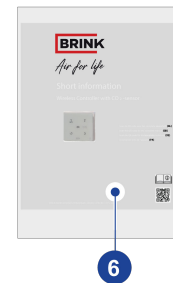
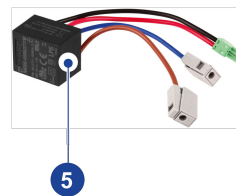
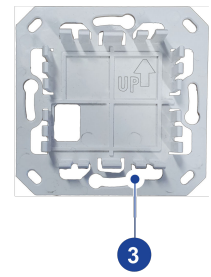
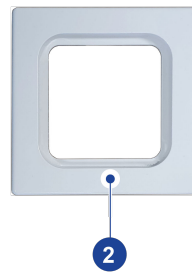
- A. Draadloze 3-standenschakelaar
- B. Draadloze CO₂-sensor met 3-standenschakelaar
- C. Draadloze RH sensor met boostfunctie
- D. Draadloze CO₂-sensor
- E. Draadloze RH-sensor
- F. Draadloze zender/ontvanger
- G. Toestel met USB-aansluiting (bijvoorbeeld WTW-toestel type Flair)
- H. (Optionele) signaalversterker

1.2 Inhoud van levering

Controleer of de geleverde Signaalversterker compleet en onbeschadigd is.

De levering van de Signaalversterker omvat de volgende componenten:

1. Signaalversterker
2. Frame
3. Wandconsole
4. Bevestigingsschroeven (2x) en muurpluggen (2x)
5. Permanente voeding (230 VAC/5 VDC)
6. Beknopte informatie met QR-code naar online handleiding



2 Technische specificaties

2.1 Algemene productspecificatie

Productbeschrijving

Naam: Signaalversterker

Technische productspecificatie

Bedrijfsspanning: 5 V

Beschermingsklasse: IP21

Frequentie: 868 MHz

Kleur: RAL 9010 (wit)

Omgevingscondities

Omgevingstemperatuur: 0 °C tot 50 °C

Opslagtemperatuur: -20 °C tot 60 °C

Luchtvochtigheid: 0% tot 90%

Overig: Voor gebruik binnen

Bereik: 300 m (open veld; 1 meter hoogte)

2.2 Omgevingsinvloeden

Voor een goede werking moet de Signaalversterker worden geplaatst en gebruikt in een ruimte met de juiste omgevingscondities. De Signaalversterker mag alleen binnen worden opgehangen, maar niet in de buurt van een warmtebron, een radiator, of in een extreem vochtige omgeving. Ook mag de Signaalversterker niet blootgesteld worden aan directe stralingswarmte (zonlicht). De Signaalversterker mag ook niet in de buurt van een magnetisch veld worden opgehangen. Dit kan schade veroorzaken aan interne componenten.

3 Montage

3.1 De Signaalversterker op de muur monteren

Voer **stap 1** t/m **stap 4** uit om de Signaalversterker te monteren.

In dit hoofdstuk ziet u een voorbeeld van een draadloze afstandsbediening. De Signaalversterker wordt op dezelfde manier gemonteerd.

i Opmerking

De signaalversterker moet tussen de draadloze zender/ontvanger en de afstandsbediening/sensor die buiten bereik is gemonteerd te worden. Test de eventuele gewenste montage locatie van de signaalversterker zodat men zeker is van een goede werking.

Bij het monteren van de Signaalversterker moet de wandconsole op een inbouwdoos (Ø 55 mm) worden bevestigd.

Sluit de permanente voeding (A) volgens het aansluitschema aan op de Signaalversterker (B).

Voer de volgende stappen uit om de permanente voeding aan te sluiten:

⚠ Gevaar

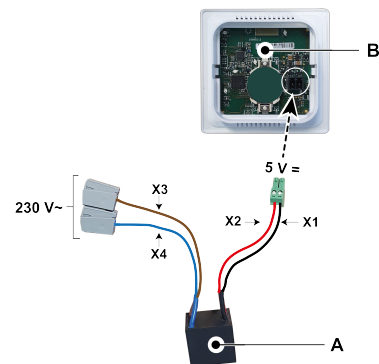
Ontkoppel altijd eerst de 230 V-netstroom wanneer u een permanente voeding aansluit!

Stap 1

- Plaats de permanente voeding (A) in de inbouwdoos.
- De 230 V-netvoeding moet aangesloten worden op de voorgeslote grijze connectoren. Strip de draad over een lengte van ca. 7 mm.

Stap 2

- Voer de rode en zwarte draad met de groene connector door het vierkante gat in de wandconsole.
- Schroef de wandconsole vast op de inbouwdoos.



i Opmerking

De pijl op de wandconsole moet omhoog wijzen!

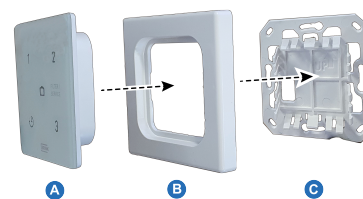
A. Permanente voeding
(230 VAC/5 VDC)

B. Signaalversterker

X1 = Zwart
X2 = Rood
X3 = Bruin
X4 = Blauw

Stap 3

- Nadat u de rode en zwarte draad met de groene connector door het frame heeft gevoerd, sluit u deze aan op de connector aan de achterzijde van de Signaalversterker.



Stap 4

- Klik de Signaalversterker (A) samen d op de wandconsole (C).Verwijder daarna de folie van het frontpaneel.
- Sluit de 230 V-netvoeding weer aan.



4 In gebruik nemen

Zodra de Signaalversterker voorzien wordt van voeding zal deze werken.
De Signaalversterker heeft geen status LED's of programmeer mogelijkheden.

5 Probleemoplossing en garantie

5.1 Storing

Om te testen of de signaalversterker goed werkt:

- Houd de knop (via het kleine gaatje onderin signaalversterker) 5 sec. ingedrukt.
- De led op de signaal versterker zal oplichten indien de signaal versterker berichten ontvangt. Dit kan bij een CO₂ sensor tot 30 seconden duren en bij een RH-sensor of standenschakelaar tot 10 min. Een afstandsbediening of sensor actief bedienen zal de led moeten doen oplichten op de signaal versterker.
- Druk de knop weer 5 sec. in om de signaal versterker uit de "test" modus te halen. Het uit en inschakelen van de 230V zal de modus ook beëindigen.

Indien de signaal versterker niet werkt zijn de draadloze zender/ontvanger en/of de sensor(en)/afstandsbediening(en) niet binnen bereik van de signaalversterker.

Raadpleeg de betreffende handleiding van de draadloze zender/ontvanger of sensor/afstandsbediening voor overige storingen in het draadloos systeem

5.2 Garantie

De Signaalversterker is door Brink Climate Systems B.V. met zorg vervaardigd en volgens hoge kwaliteitsnormen. Het functioneren van de Signaalversterker is gegarandeerd voor een periode van twee jaar vanaf het moment van levering. Deze garantie wordt verleend conform de Algemene Voorwaarden van Brink Climate Systems B.V. U kunt deze vinden op www.brinkclimatesystems.nl. In geval van onjuist of onoordeelkundig gebruik van de Signaalversterker en het niet opvolgen van de gebruiksaanwijzingen in deze gebruikershandleiding, vervalt uw recht op garantie.

Wilt u aanspraak doen op garantie?

Dan moet u dat schriftelijk kenbaar maken via:

Brink Climate Systems B.V.

Postbus 11

NL-7950 AA, Staphorst, The Netherlands



Opmerking

Het is niet toegestaan wijzigingen in de hardware of software van de Signaalversterker aan te brengen. Dit kan effect hebben op het goed functioneren van de Signaalversterker en in dat geval vervallen alle garanties.

6 Onderhoud

6.1 Algemeen onderhoud

Reinig de Signaalversterker regelmatig met een zachte doek.



Opmerking

Reinig de Signaalversterker nooit met water en/of schoonmaakmiddel.

7 Conformiteitsverklaring

Deze conformiteitsverklaring is uitgegeven onder volledige verantwoordelijkheid van de fabrikant.

Fabrikant: **Brink Climate Systems B.V.**
Adres: **Postbus 11**
NL-7950 AA Staphorst, Nederland
Product: **Signaalversterker**

Het hierboven beschreven product voldoet aan de volgende richtlijnen:

◆ 2014/53/EU (EMC-richtlijn)

Het hierboven beschreven product is getest volgens onderstaande normen:

◆ EN 301 489-3: V2.1.1:2019-03
◆ EN 300 220-2: V3.2.1:2018-06
◆ ETSI EN 300 220-1: V3.1.1 (2017-02)
◆ EN 62479: 2010
◆ EN 60669-2-5: 2016
◆ EN 60669-2-1: 2004 + A1:2009
◆ EN 50428: 2005 + A1:2007 + A2:2009

EU-Type Examination Certificate 40056587; VDE Testing and Certification Institute (0366).

Staphorst, 15-04-2023



A. Hans
Directeur

8 Recycling en afvoer



Niet met het huisvuil weggooien!

Volgens de wetgeving inzake afvalverwerking moeten de volgende componenten voor een milieuvriendelijke verwerking of recycling naar een afvalinzamelpunt worden gebracht:

- Oud toestel
- Slijtdelen
- Defecte onderdelen
- Elektrisch of elektronisch afval
- Vloeistoffen en oliën die het milieu schaden

Milieuvriendelijk betekent dat het afval wordt gescheiden naargelang de materiaalgroep zodat de basis-materialen zoveel mogelijk kunnen worden hergebruikt om het milieu zo min mogelijk te belasten.

1. Verpakkingen van karton, recyclebare kunststoffen en vulmaterialen van kunststof milieuvriendelijk via overeenkomstige recyclingsystemen of milieuparken afvoeren.
2. Landspecifieke of lokale voorschriften in acht nemen.



Air for life

Brink Climate Systems B.V.

Wethouder Wassebaliestraat 8, NL-7951SN Staphorst

T: +31 (0) 522 46 99 44

E. info@brinkclimatesystems.nl

www.brinkclimatesystems.nl