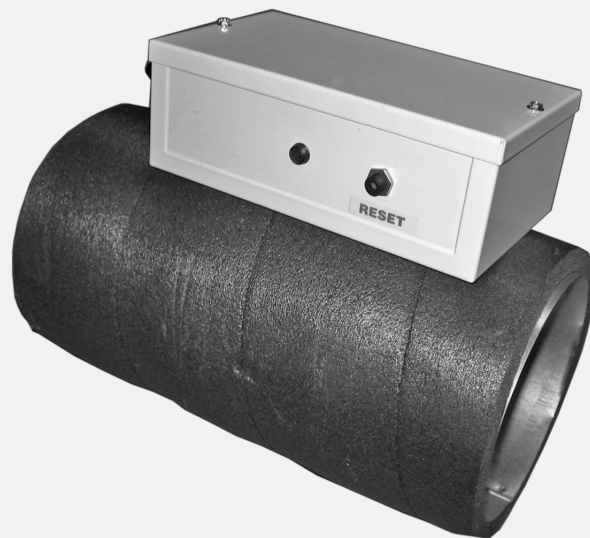




Istruzioni di installazione

Post-ricaldatore & preriscaldatore
Italiano



Air for Life

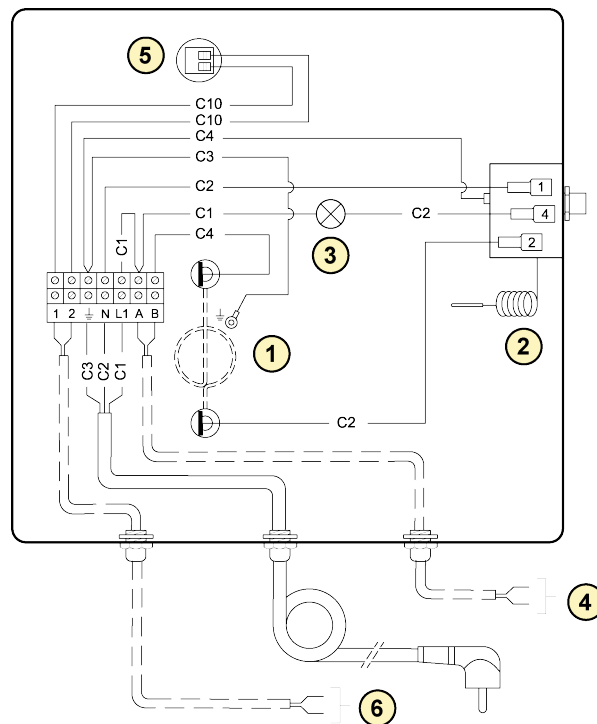
Post-riscaldatore e preriscaldatore supplementare generale

Renovent Excellent and Renovent Sky

Il preriscaldatore o il post-riscaldatore aggiuntivi (possibile solo per la versione Plus) sono collegati elettricamente al connettore X14 o X12. Solo per un post-riscaldatore c'è anche un sensore di temperatura che deve essere collegato a no. 7 e 8 del connettore a 9 poli installato solo nella versione Plus. Quando si utilizza un preriscaldatore aggiuntivo insieme a un Renovent Sky 150, viene applicato il passo numero 11 (e per il post-riscaldatore anche il numero 12); quando si utilizza un preriscaldatore aggiuntivo insieme a Renovent Excellent 180, viene applicato il passo 12 e per i punti 13 e 14 del post-riscaldatore.

Tutti i set vengono consegnati inclusi 2 adattatori Ø125-Ø160 e un raccordo Ø125.

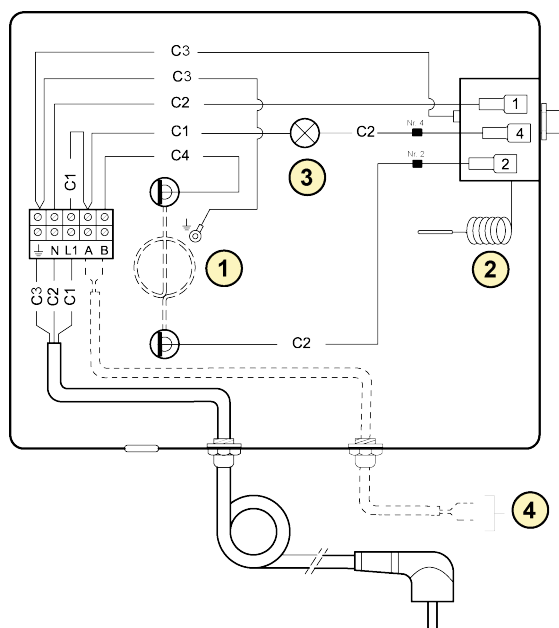
Post-riscaldatore set 310730 (Sky 150 & Excellent 180)



- 1 = Serpentina di riscaldamento
- 2 = Massima sicurezza con ripristino manuale
- 3 = Led massima sicurezza; acceso quando è abilitata
- 4 = Connettore X14
- 5 = Sensore della temp.
- 6 = Connettore a 9 poli Nr.7 & Nr.8

C1 = marrone
C2 = blu
C3 = verde / giallo
C4 = nero
C10 = giallo

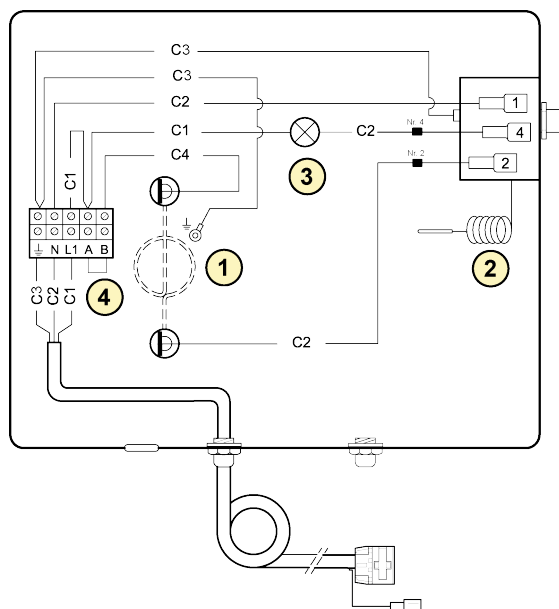
Preriscaldatore extra set 310683 (Sky 150)



- 1 = Serpentina di riscaldamento
- 2 = Massima sicurezza con ripristino manuale
- 3 = Led massima sicurezza; acceso quando è abilitata
- 4 = Connettore X14

- C1 = marrone
- C2 = blu
- C3 = verde / giallo
- C4 = nero

Preriscaldatore set no 310740 (Renovet Excellent 180)

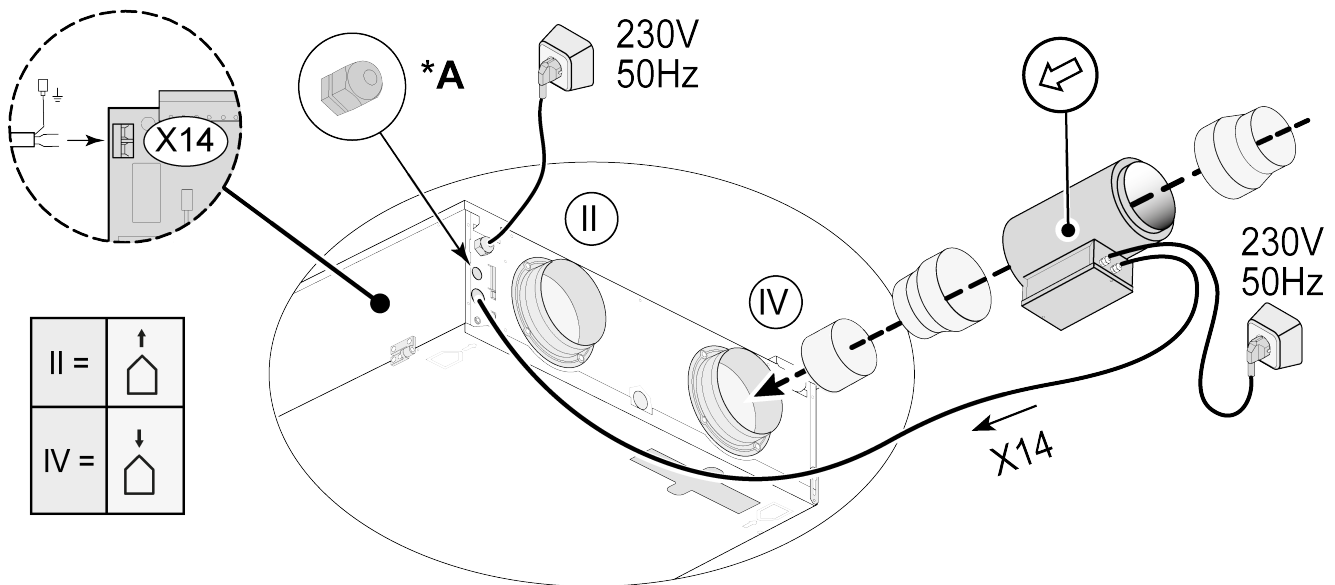


- 1 = Serpentina di riscaldamento
- 2 = Massima sicurezza con ripristino manuale
- 3 = Led massima sicurezza; acceso quando è abilitata
- 4 = Connessione (montata in fabbrica)

- C1 = marrone
- C2 = blu
- C3 = verde / giallo
- C4 = nero

Preriscaldatore e post-riscaldatore aggiuntivi con Sky 150

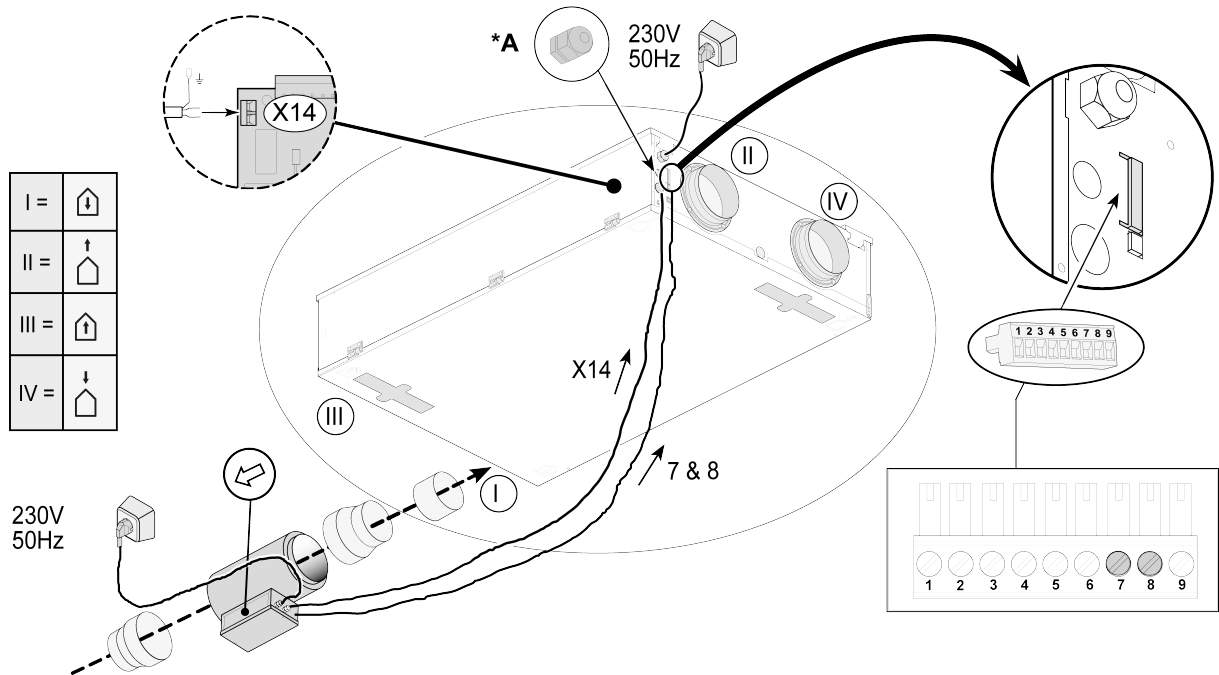
Collegamento pre-riscaldatore supplementare impostato 310683 a Sky 150





L'impostazione del parametro 11

*A = Il pressacavo deve essere installato dall'installatore (non in dotazione con l'apparecchio) per l'alimentazione del cavo da 230 volt al preriscaldatore supplementare.

Collegamento post-riscaldatore supplementare impostato 310730 a Renovent Sky 150



 L'impostazione del parametro 11 & no. 12

 Collegamento del sensore di temperatura al connettore n. 7 e n. 8.

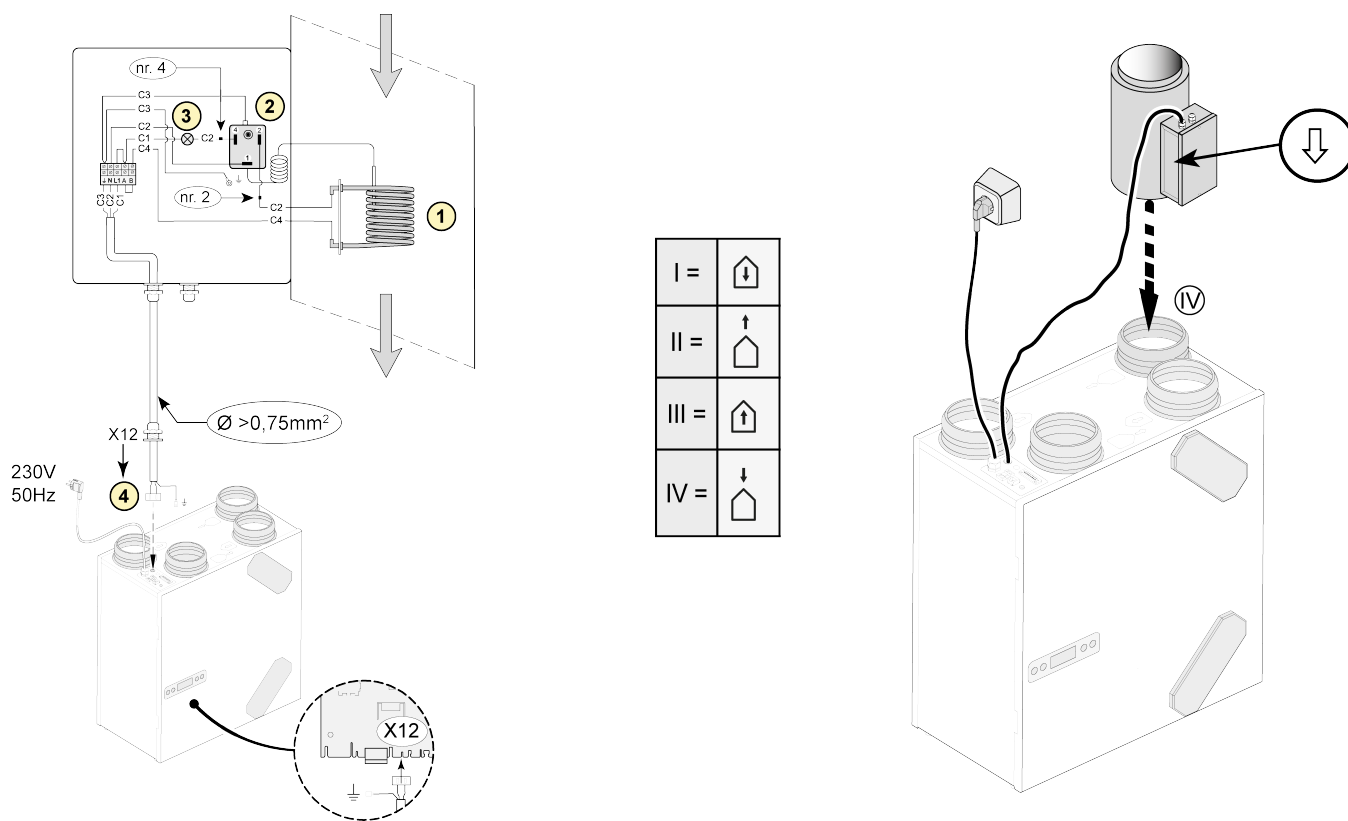
*A = Il pressacavo deve essere installato dall'installatore (non fornito con l'apparecchio) per alimentare il cavo da 230 volt al post-riscaldatore.


Impostazione parametro n. Sky 150

PARAMETRO N.	DESCRIZIONE	IMPOSTAZIONE DI FABBRICA	CAMPO D'IMPOSTAZIONE
11	Riscaldatore	0	0 = nessun riscaldatore aggiuntivo 1 = preriscal. suppl 2 = post-riscaldatore
12	Temperatura post-riscaldatore	21 °C	15,0 °C - 30,0 °C

Postriscaldatore e preriscaldatore con Renovent Excellent 180

Collegamento pre-riscaldatore impostato 310740 a Renovent Excellent 180





L'impostazione del parametro 12

Il pressacavo deve essere installato dall'installatore per alimentare il cavo da 230 volt al post-riscaldatore o al preriscaldatore.

- 1 = Serpentina di riscaldamento
- 2 = Massima sicurezza con ripristino manuale
- 3 = Led massima sicurezza; acceso quando è abilitata
- 4 = Connettore X12

C1 = marrone
C2 = blu
C3 = verde / giallo
C4 = nero

Impostazione parametro n. Renovent Excellent 180

PARAMETRO N.	DESCRIZION	IMPOSTAZIONE DI FABBRICA	CAMPO D'IMPOSTAZIONE
12	Preriscaldatore collegato	OFF	Off = disattivato ON = attivato
13	Riscaldatore	0	0 = nessun riscaldatore aggiuntivo 1 = preriscaldatore 2 = post-riscaldatore
14	Temperatura post-riscaldatore	21 °C	15,0 °C - 30,0 °C

Informazioni tecniche e servizio

Informazioni tecniche post-e preriscaldamento	
Tensione di alimentazione	230 V/ 50 Hz
Peso	2,5 kg
Diametro canale	Ø160 mm
Grado di protezione	IP20
Potenza assorbita	1000 W
Massima corrente assorbita	4,5 A

Servizio

All'ordinazione dei pezzi di ricambio, è necessario che vengano indicati il codice dell'articolo (si veda l'esploso), il tipo di apparecchio di ventilazione con recupero di calore, il numero di serie, l'anno di produzione e il nome del particolare.

Descrizione	Codice articolo
Protezione contro il surriscaldamento	: 531528
Serpentina di riscaldamento	: 531463
Cavo di alimentazione con spina 230 volt (set 310730 & 310683)	: 540919
Cavo di alimentazione con spina 230 volt (set 310740)	: 073973



Brink Climate Systems BV
P.O. Box 11 NL-7950AA Staphorst
T +31 (0) 522 46 99 44

E info@brinkclimatesystems.com
www.brinkclimatesystems.com
www.brinkairforlife.com